

NACHBARSCHAFTSHILFE	ich biete	ich suche
Aushilfe im Garten, z.B. Rasenmähen		
„Urlaubsgießen“ in Haus und Garten		
Garten-Sharing		
Gassigehen		
Tiersitting		
Kleine Hilfen im Haushalt (kein Putzen)		
Kleine Hilfen im Bereich Technik (Elektronik, Metall)		
Kleine Hilfen im Bereich Handwerk		
Verleih von Geräten und Werkzeug		
Anderes:		
Es war für mich noch nichts dabei. Ich könnte mir vorstellen ...		
.....		
.....		
Ich habe folgende Idee und suche Mitstreiter:		
.....		
.....		
Ich habe im Moment keine Zeit, möchte die Sache aber finanziell unterstützen, bitte um Spendenquittung:		
Nilkheim: Sparkasse Aschaffenburg IBAN: DE10 7955 0000 0000 0239 86, BIC: BYLADEM1ASA		
Leider: Sparkasse Aschaffenburg, IBAN: DE88 7955 0000 0000 3302 66 , BIC: BYLADEM1ASA		

NAME: GEBURTSTAG / JAHRGANG:

STRASSE:

TEL. E-MAIL

ENGAGEMENTBEREITSCHAFT

- in Nilkheim in Leider offen für beides
 werktags am Wochenende tagsüber abends

Puzzeln

persönlich und zeitgemäß
 zusammen engagieren in Leider und Nilkheim

JEDER KANN FÜR JEMANDEN ZUM GLÜCKSFALL WERDEN

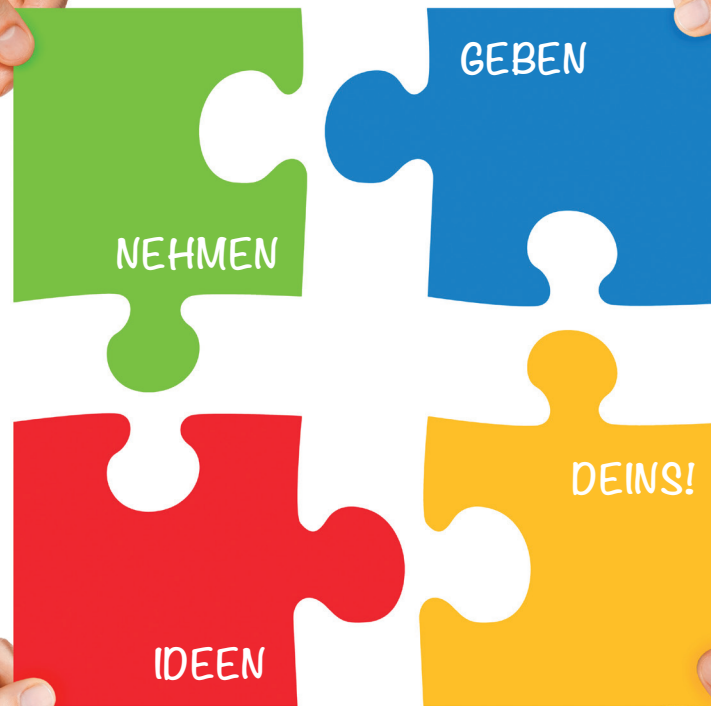


Ein Netzwerk für Hilfsbereite und Unterstützung Suchende
Wir bringen sie zusammen!

Nachbarschaftshilfe 2.0 in Leider und Nilkheim

Ein Puzzleteil = ein Mensch
mit seinen **FÄHIGKEITEN, ANLIEGEN UND IDEEN.**

Beim **PuzzelN** sucht
und findet jeder seinen Platz.



PuzzelN

ermöglicht unkompliziertes Verknüpfen von Geben
und Nehmen, Ideen finden Mitstreiter und werden wahr.
Zeit / Umfang bestimmst ganz allein Du!

Wo ist Dein Platz beim PuzzelN?

Lass es uns wissen unter post@puzzeln.info!

Oder wirf den Flyer im Pfarrhaus St. Kilian oder St. Laurentius ein.

PuzzelN - eine Initiative der Pfarreingemeinschaft am Schönbusch
www.puzzeln.info, post@puzzeln.info, Telefon (06021) 87396

Pfarrhäuser St. Kilian Nilkheim + St. Laurentius Leider

FÜR FAMILIEN	ich biete	ich suche
Babysitting / Kinderbetreuung		
Hausaufgabenbetreuung		
Leseplate		
Deutsch üben		
Nachhilfe in folgenden Fächern:		
Prüfungsvorbereitung für Schüler in folgenden Fächern und Schularten:		
Anderes:		
FÜR SENIOREN		
Gesellschaft leisten		
Sparziergänge		
Rollstuhlspaziergänge		
Einkaufshilfe (Einkaufen oder beim Einkaufen begleiten)		
Fahrdienst, z.B. zum Arzt oder zur Kirche		
Vorlesen von Büchern und Zeitungen		
Leih-Oma, Leih-Opa		
Anderes:		
BILDUNG UND AUSBILDUNG; ÄMTERFRAGEN		
Integrationshilfe für Zugewanderte und Geflüchtete		
Hilfe beim Ausfüllen von Formularen		
Hilfe/Begleitung bei Behördengängen		
Hilfe beim Verfassen von Bewerbungen		
Bewerbungstraining für Vorstellungsgespräche		
Hilfe am Computer		
Hilfe im Umgang mit dem Internet		
Hilfe im Umgang mit dem Handy		
Anderes:		
MUSIK / KUNST		
Ich würde mich gerne mit anderen zusammentun und zwar		
ÖFFENTLICHKEITSARBEIT BEI PUZZELN		
Ich mache das beruflich oder kann's einfach so und unterstütze Euch gerne!		